

Guida installare account in Outlook Express

Introduzione

Questa guida riguarda di sicuro uno dei programmi maggiormente usati oggi: il client di posta elettronica. Tutti, ormai, siamo abituati a ricevere e spedire messaggi e-mail vuoi per piacere, che per lavoro o per altri motivi più o meno validi. A volte, però, ci si trova davanti a problemi di varia natura anche se in effetti questi programmi sono fatti in modo semplice ed intuitivo.

Prendiamo, perciò, in esame la creazione di un nuovo account di posta elettronica che può essere utile in quei casi in cui ci si registra a nuovi servizi Internet che forniscono caselle di posta elettronica, ma si vuole evitare di andare ogni volta sulla pagina del fornitore di servizi per controllare la posta con un notevole spreco di tempo e senza la possibilità di archiviare e gestire nel modo migliore i propri messaggi. Senza contare, poi, che il più delle volte lo spazio che viene dedicato alla casella di posta elettronica non è infinito. Dunque una volta che i messaggi hanno occupato tutto lo spazio a disposizione o li si cancella oppure non potremo più ricevere posta.

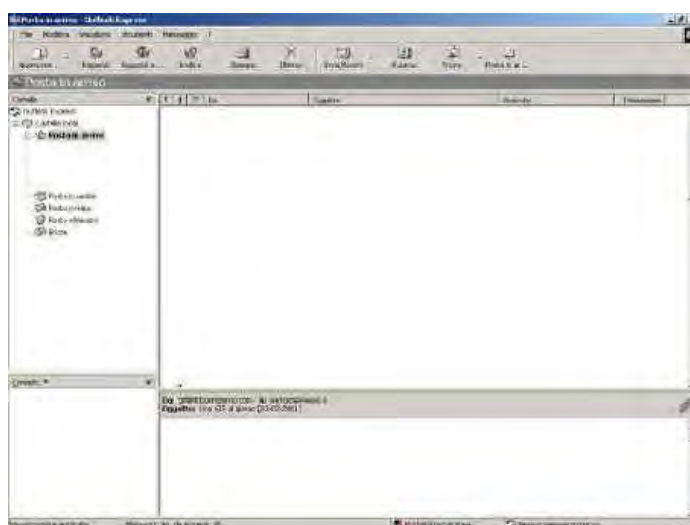
Configurazione

Fatto questo breve cappello passiamo a vedere come eseguire tutte le operazioni necessarie a portare a buon fine la creazione del nuovo account. Di solito il nome utente coincide con la stringa di caratteri che identifica il nostro indirizzo e-mail. Se ad esempio abbiamo scelto il nostro indirizzo come "parrocchia@diocesiv.it" il nome utente sarà proprio "parrocchia@diocesiv.it". Prendiamo come esempio il programma Outlook Express contenuto all'interno di Internet Explorer ma i passaggi sono circa gli stessi per gli altri client di posta elettronica come Outlook o Eudora.

Nella parte in basso a sinistra del vostro desktop, ossia della vostra schermata, troverete una serie di pulsanti, uno di questi, quello indicato dalla freccia rossa, vi permette di accedere al programma di posta elettronica Outlook Express.



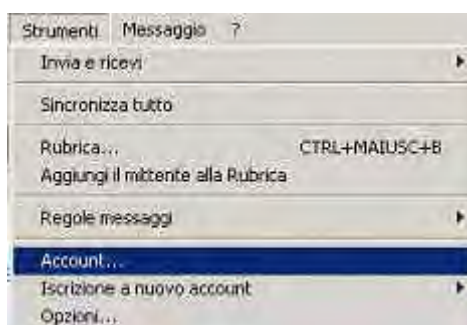
La stessa icona la trovate sul desktop oppure all'interno del Menu Start. Cliccate su questa icona per avviare Outlook Express. Fatto questo, sullo schermo del vostro PC, vedrete la schermata classica del client e-mail di Microsoft:



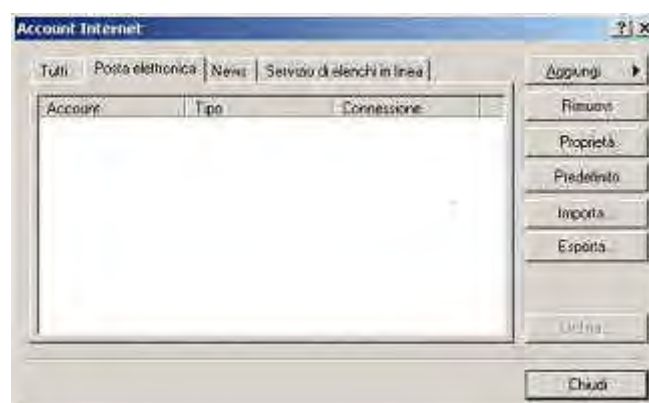
nella parte alta della vostra schermata, troverete una serie pulsanti (**File**, **Modifica**, **Visualizza**, **Strumenti**, **Messaggio**); bene adesso con il mouse cliccate sul pulsante denominato Strumenti:



Fatto questo vi apparirà un successivo menù:



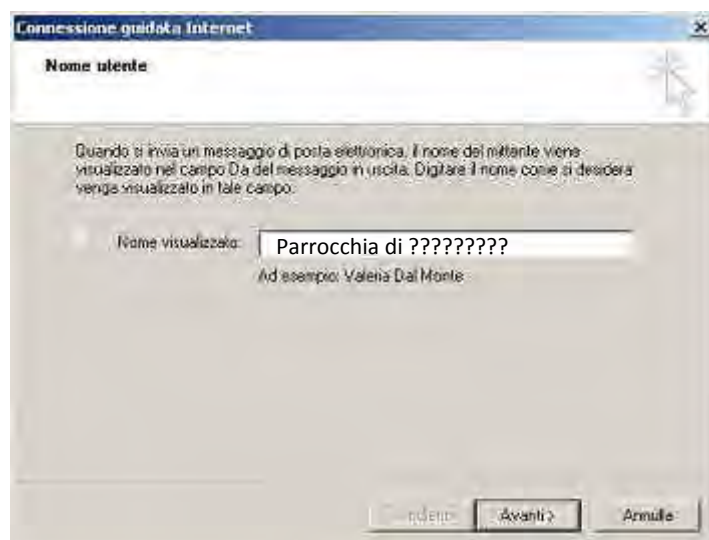
Adesso scorrete con il mouse in verticale e cliccate sopra la voce **Account** che vi porterà in una schermata come quella qui sotto. Da qui si parte per l'inserimento e la configurazione di un nuovo account di posta elettronica. Potete anche aggiungere, sempre da questa schermata, un account di News per accedere ai Newsgroup.



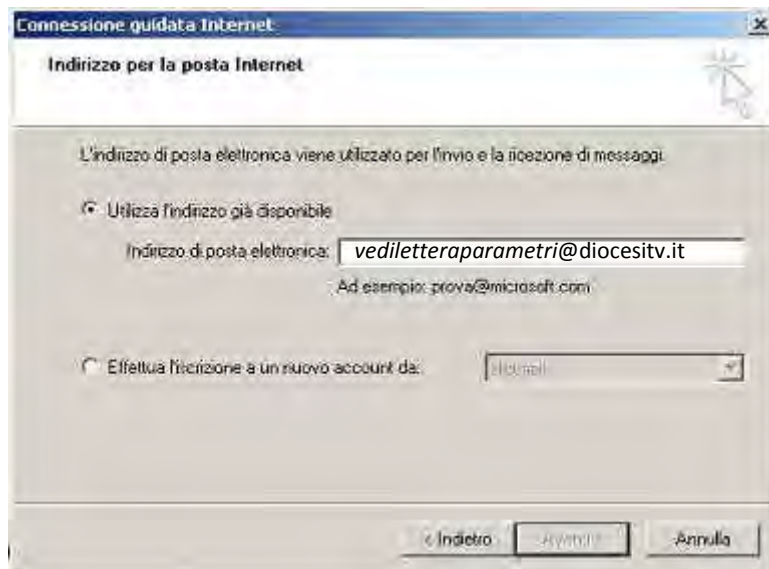
Innanzitutto, ricordiamo che per configurare un servizio (account) di posta, è assolutamente necessario essere registrati ad uno dei tanti provider internet oggi esistenti. [Seguendo questo link trovate una tabella dei vari provider esistenti](#) a cui poter accedere con relative informazioni che potrebbero esservi utili. Tornando a noi, possiamo vedere qui sotto, come nella parte destra della schermata, occorre cliccare sul pulsante **Aggiungi** per avere a disposizione un menù, dal quale selezionare "Posta elettronica..." (oppure **News...** per impostare un servizio di Newsgroup):



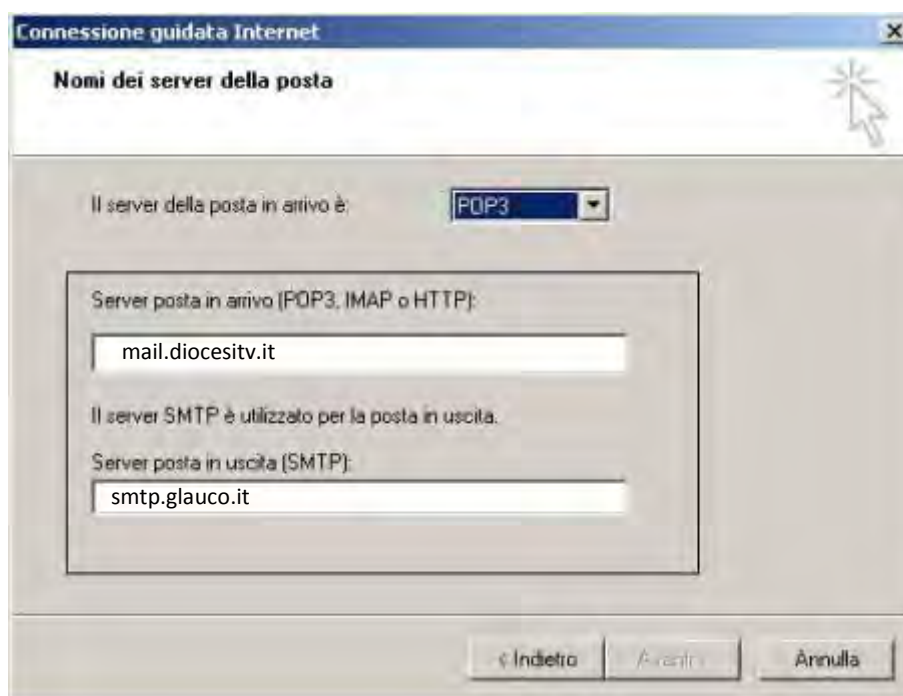
A questo punto abbiamo impostato il servizio di posta in generale. Dobbiamo ora dare al client Outlook Express, informazioni dettagliate circa la nostra personale configurazione. In questa successiva schermata, nel campo **Nome visualizzato** inserite il nome che volete sia visualizzato quando inviate un messaggio (ad esempio Mario Rossi). Chi riceverà il messaggio vedrà che questo è stato spedito da proprio da Mario Rossi. Cliccate poi sul tasto **Avanti**.



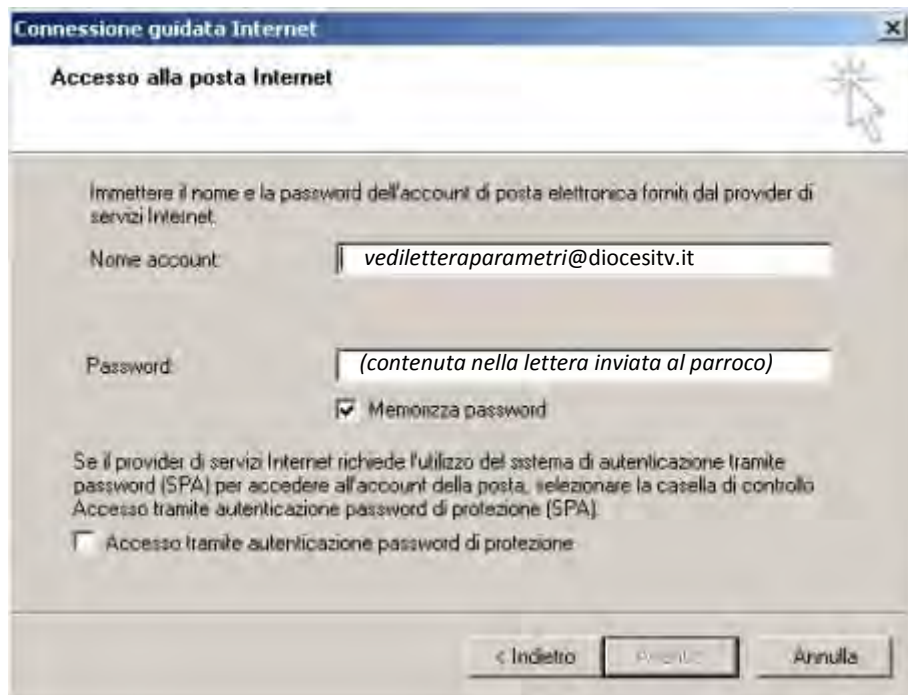
Successivamente, selezionate l'opzione **Utilizza l'indirizzo disponibile** e nella casella di testo inserite l'indirizzo di posta elettronica, datovi dal vostro provider di servizi internet (sempre riferendoci all'esempio di sopra: parrocchia@diocesiv.it). Poi cliccate ancora il tasto **Avanti**.



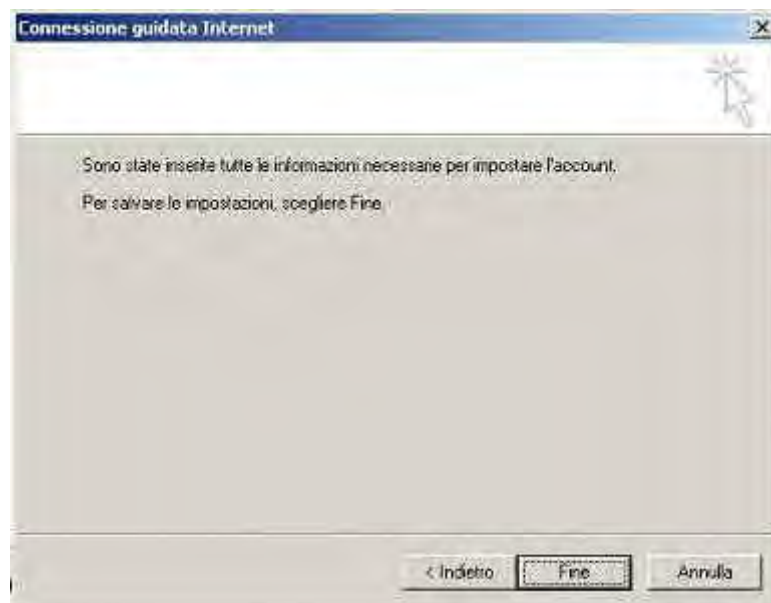
La prossima schermata, serve per configurare l'invio e la ricezione dei messaggi. Innanzitutto, nella casella **Il server posta in arrivo**, selezionate **POP3**, nel caso non fosse già così. Inserite ora nella casella di testo **Server posta in arrivo (POP3, IMAP o HTTP)** e in quella **Server posta in uscita (SMTP)**, i relativi dati, che avrete ricevuto dal vostro provider, oppure potete prendere questi dati sempre **dalla tabella precedente dei provider**. Fatto ciò cliccate nuovamente su **Avanti**.



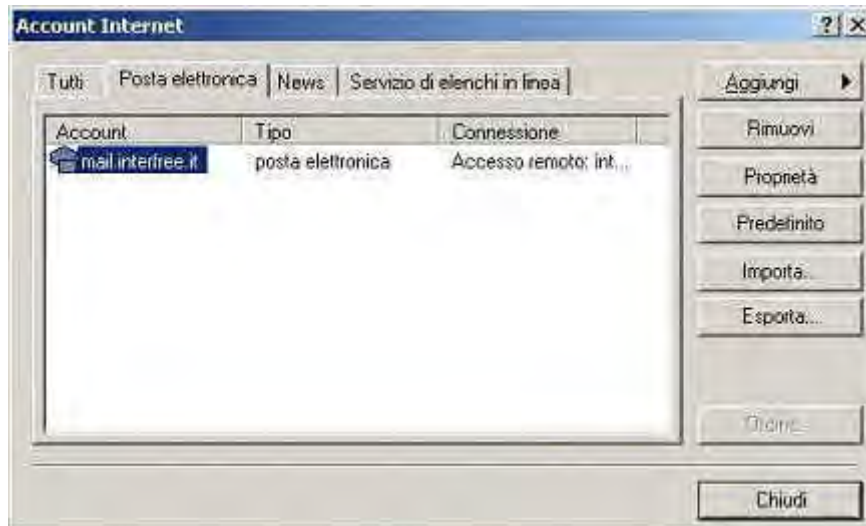
Occorre adesso completare le operazioni inserendo il vostro nome utente e la password rispettivamente nei campi **Nome account** e **Password**. Se volete che il client di posta non vi chieda la password ogni volta che volete scaricare o inviare la vostra posta spuntate la casella **Memorizza password**. Cliccate, infine, su **Avanti**.



L'ultima schermata, vi informa che tutte le informazioni sono state inserite. Premete sul tasto Fine e potrete iniziare a ricevere e mandare la posta dal nuovo account configurato.



Potrete verificare nella schermata **Account Internet** dove prima non c'era niente che la registrazione è stata effettuata con successo.



Se poi volete modificare le impostazioni del vostro account, per un errore o per altro, basta cliccare una volta sull'account da modificare per selezionarlo e cliccare poi sulla voce **Proprietà**; vi apparirà una successiva finestra, nella quale potrete effettuare le modifiche:

